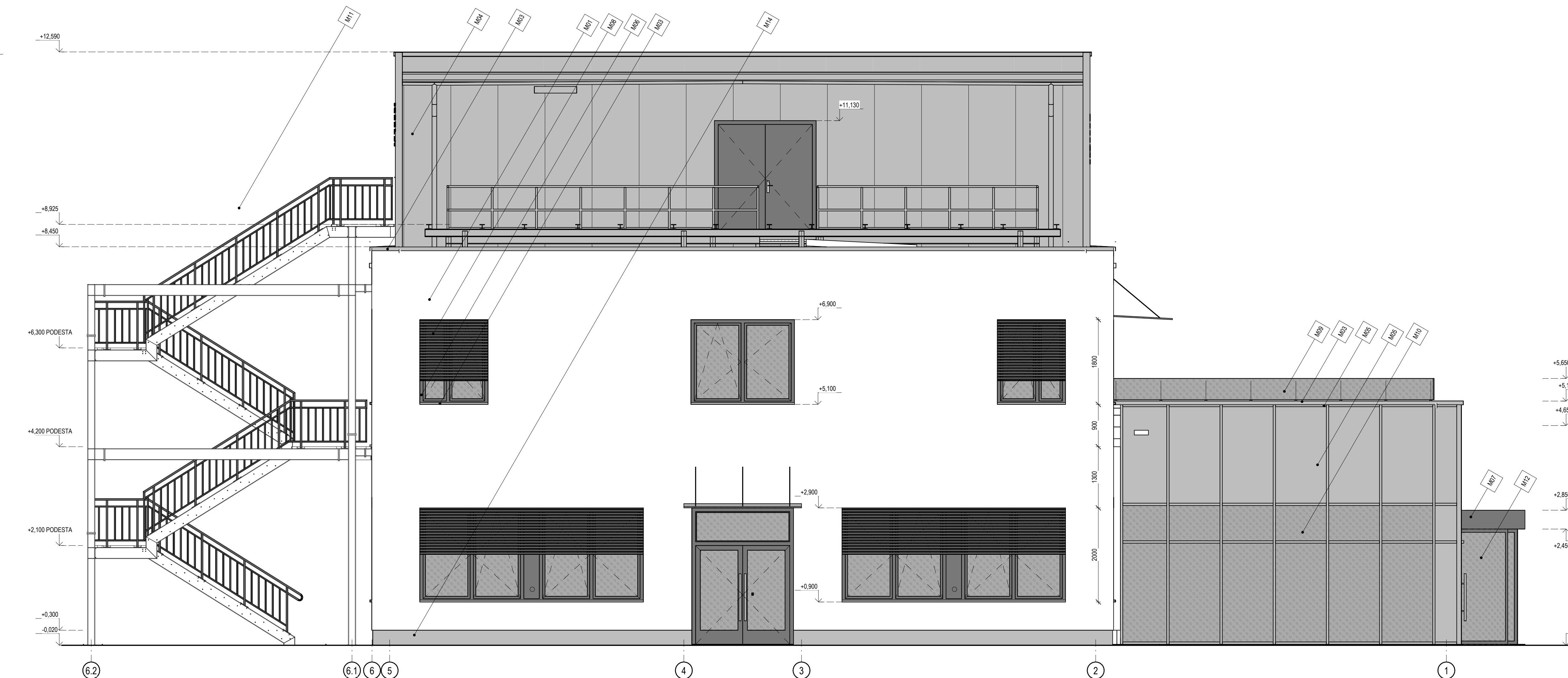


POHLED OD SEVEROZÁPADU - S0101



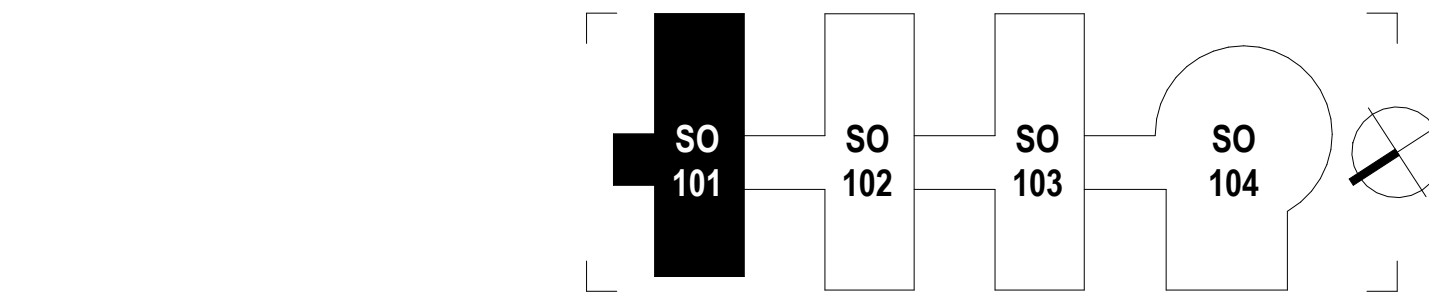
POHLED OD JIHOVÝCHODU - S0101

POZNÁMKY A ODKAZY

- Č. POPS
M01 OMÍTKA - BARVA BÍLÁ - RAL 9010, STRUKTURA - ZATÍRÁNA ZRNITOST - 1.5MM
M03 OPLECHOVÁNÍ, VNĚJŠÍ PARAPETY OKEN - BARVA SVĚTLÉ ŠEDÁ - RAL 7035
M04 STĚNOVÉ IZOLAČNÍ PANELE, BARVA SVĚTLÉ ŠEDÁ - RAL 7035
M05 RAM PROSKLENÉ STĚNY A NEPRŮHLEDNÉ PANELE U VSTUPU, BARVA SVĚTLÉ ŠEDÁ - RAL 7035
M06 RAM OKNA NEBO DVEŘÍ, BARVA ANTRACITOVÁ - RAL 7016
M07 RAM A OPLECHOVÁNÍ KARUSELOVÝCH DVEŘÍ, BARVA ANTRACITOVÁ - RAL 7016
M08 PŘEDOKENNÍ ŽALUZIE, PROFIL Z90, BARVA ANTRACITOVÁ - RAL 7016
M09 ZASKLENÍ ČÍRÉ BEZPEČNOSTNÍ - ZÁBRADLÍ
M10 ZASKLENÍ ČÍRÉ - IZOLAČNÍ TROUSKLO
M11 VNĚJŠÍ OCELOVÉ KONSTRUKCE - ŽÁROVÉ POZINKOVÁNY
M12 KARUSELOVÉ DVEŘE
M13 PROTIDĚŠTVOVÉ ŽALUZIE - RAL 7035
M14 TENKOVŘSTVÁ HYDROFOTBOZOVANÁ OMÍTKA - RAL 7035, STRUKTURA - ZATÍRÁNA ZRNITOST - 1.5MM
M15 VNĚJŠÍ OCELOVÁ KONSTRUKCE PRO ZELENOU STĚNU - ŽÁROVÉ POZINKOVÁNO

POZNÁMKY

- V PŘÍPADĚ ROZPORU MEZI JEDNOTLIVÝMI ČÁSTMI PROJEKTOVÉ DOKUMENTACE NUTNO KONTAKTOVAT PROJEKTANTA.
- NEJEDNOU SOUČÁSTÍ ARCHITEXTEKTONICKO STAVEBNÍHO ŘEŠENÍ JSOU TECHNICKÉ ZPRÁVY, SKLADBY KONSTRUKCÍ, VÝPISY, PROJEKTY JEDNOTLIVÝCH PROFESÍ A DOKLADOVÁ ČÁST.
- PŘI REALIZACI JE NUTNÉ DODRŽET PLATNOU LEGISLATIVU: ZÁKONY, NAŘÍZENÍ VLÁDY, VYHLÁŠKY A DÁLE ROZHODNUTÍ A ZÁVAZNÁ STANOVISKA DOTČENÝCH ORGÁNŮ.
- PŘI REALIZACI JE NUTNÉ DODRŽET ZÁVAZNÉ POŽADAVKY VŠECH PLATNÝCH ČSN (VÍZ D.1.1.001 - TECHNICKÁ ZPRÁVA AS ŘÍ), KONSTRUKCE NA KTERÉ SE NEVZTAHUJÍ ZÁVAZNÁ USTANOVENÍ ČSN, BUDOU PROVEDENY DLE NEZÁVAZNÝCH POŽADAVKŮ PLATNÝCH ČSN NEBO DODAVATEL JINÝM ZPŮSOBEM PROKAZATELNĚ DOLOŽÍ JEJICH FUNKČNOST.
- DODAVATEL GARANTUJE VŠECHY VLASTNOSTI PRVKŮ
- KOTVENÍ PRVKŮ, KOTVENÍ MATERIÁLŮ A TECHNOLOGIE PROVÁDĚNÍ BUDOU GARANTOVÁNY DODAVATELEM. ATYPICKÉ POSTUPY BUDOU KONZULTOVÁNY S AUTORSKÝM DOZOREM
- V RÁMCI DILENSKÉ DOKUMENTACE BUDE ŘEŠENÍ ZPŮSOB DILATACÍ. VŠECHNY KONSTRUKCE NUTNO DILATOVAT DLE TECHNOLOGICKÝCH POSTUPŮ VÝROBCE.
- DETAILY A REALIZACE HYDROIZOLAČNÍCH VRSTEV BUDE PROVĚDĚNA DLE TECHNOLOGICKÝCH POSTUPŮ A SYSTÉMOVÝCH DETAILŮ VÝROBCE HYDROIZOLAČNÍHO SYSTÉMU.
- VŠECHY KONSTRUKCE MUSÍ BÝT REALIZOVÁNY V SOULADU S POŽADAVKY PRŮ. VÍZ D.1.3 - POŽÁRNĚ BEZPEČNOSTNÍ ŘEŠENÍ
- SÍLA KONSTRUKCE BUDOU PROVEDENY V TRŽE KVALITY Q3 A DLE PROSTŘEDÍ, VE KTERÉM SE BUDOU NACHÁZET (POŽÁRNÍ, VODĚODOLNÉ, AKUSTICKÉ APOD.)
- DETAILY NÁPOJENÍ STĚN A PŘÍČEK NA STROPNÍ KONSTRUKCE NEBO PRŮVLÝKY S PRŮHYBEM, BUDOU PROVEDENY S DILATACÍ DLE SYSTÉMOVÝCH DETAILŮ DODAVATELE ZDVA NEBO PŘÍČEK.
- VŠECHNY ROZMĚRY JE NUTNO ZAMĚŘIT PŘÍMO NA STAVBĚ! (ROZMĚRY VE VÝKRESOVÉ DOKUMENTACI NEMUSÍ ODPOVÍDAT SKUTEČNOSTI)



±0.000 = +386.200 m.n.m. Bvp

HLAVNÍ PROJEKTANT: ENERGY BENEFIT CENTRE KŘENOVÁ 438/3, 162 00 PRAHA 6 TEL: +420 279 003 300 E-MAIL: KONTAKT@ENERGY-BENEFIT.CZ INTERNET: WWW.ENERGY-BENEFIT.CZ		HLAVNÍ PROJEKTANT: ING. LEBOR TRUHELKA ZÁSTUPCE HLAVNÍHO ARCHITEKTA: ING. IVAN KOMÍNEK HLAVNÍ ARCHITEKT: —	
ZPRACOVATEL ČÁSTI: ENERGY BENEFIT CENTRE KŘENOVÁ 438/3, 162 00 PRAHA 6 TEL: +420 279 003 300 E-MAIL: KONTAKT@ENERGY-BENEFIT.CZ INTERNET: WWW.ENERGY-BENEFIT.CZ		VYPRACOVAL: ING. ARCH. JÚLIUS KOVÁCS ZODPOVĚDNÝ PROJEKTANT: ING. MIROSLAV ZYMA	
STAVEBNÍK: KARLOVSKÝ KRAJ ZÁVODNÍ 353/88, 360 06 KARLOVY VARY			
PROJEKT: KARLOVSKÉ INOVAČNÍ CENTRUM		ZAKÁZKOVÉ ČÍSLO: 220052	
MÍSTO STAVBY: AREÁL KRAJSKÉHO ÚŘADU KARLOVSKÉHO KRAJE – DVORY		DATUM: 03/2023	
OBJEKT: S0101		STUPEŇ: DPS	
ZÁST. PROFESSE: D.1.1 ARCHITEXTEKTONICKO STAVEBNÍ ŘEŠENÍ		PÁŘE: —	
VÝKRES: POHLED OD JIHOVÝCHODU, POHLED OD SEVEROZÁPADU		MĚŘÍTKO: 1:50	
ID PROJEKTU: STAVBY, OBJEKT, 10 PROFESSE, PROJEKTOVÉ ČÍSLO, OBŠAH, ZMĚNA KIC_DPS_S0101_D.1.1_ASR-106			